



L'ASSOCIATION LA MOTTE DES FÉES PRÉSENTE

LA MOTTE EN SCÈNE

DISTILLATEUR DE CULTURE DEPUIS 2008

TERRITOIRE DE MATHA (17)



PROGRAMME
DE JANVIER À JUIN 2023

MIKE & RIKÉ DE SINSÉMILIA
SOUVENIRS DE SALTIMBANQUES

MARCIA HIGELIN AVEC L'ORCHESTRE SYMPHONIQUE
DES VALS DE SAINTONGE ET LA CHORALE DU COLLÈGE

EMMIELLEZ-MOI - CIE RÉVOLANTE

LE PRINTEMPS DES POÈTES : INDEX - CIE PYRAMID

FÂSCHEUX MATIN - CIE COYOTE MINUTE

LES DANGERS DE LA LECTURE - CIE CAUS'TOUJOURS

FESTIVAL UN CLOWN DANS L'ASSIETTE

FESTIVAL DE LA MOTTE EN SCÈNE...

CONCERTS • THÉÂTRE • ATELIERS •
JEUNE PUBLIC • MÉDIATIONS CULTURELLES

Réservations & programme détaillé sur www.lamottedesfees.com





ÉDITO ET SI...?

Et si... Le pouvoir de changer le cours des choses en profondeur était entre nos mains ? Et si... En réalité, nous avons à disposition, sans en avoir vraiment conscience, un des outils les plus puissants qui existe ? Et si... En plus, on se mettait ensemble pour y arriver ?

Rob Hopkins dans son nouveau livre, « Et Si... », nous invite à rêver. Mais à rêver en grand, en remettant l'imagination au cœur de nos vies quotidiennes, professionnelles, sociales et familiales. Cet ouvrage est un appel à l'action pour libérer notre imagination collective, qui prend racine dans l'histoire d'individus et de communautés venant du monde entier. Elles ont d'ores et déjà emprunté le chemin de l'imagination et initié des changements rapides et profonds pour un meilleur futur.

La Motte a décidé d'explorer ce fil rouge pour les années à venir à travers sa saison culturelle, le spectacle vivant comme levier, et le « faire ensemble » comme moteur. À travers des Parcours d'Éducation Artistique et Culturelle (PEAC) et grâce à des médiations, nous souhaitons proposer aux habitants du territoire de Matha des moments de partage autour de 3 axes :

Se nourrir : Le lien entre la culture de la terre et la culture de l'esprit.

Notre Relation aux anciens et aux personnes en situation de handicap.

Prendre soin de la jeunesse : L'Éducation

Nous ne pourrons pas dédier tous nos temps forts de programmation à ce travail et cette réflexion car le travail serait titanesque et nous n'en avons ni la prétention ni la capacité. Nous souhaitons simplement ponctuer notre projet de ces différentes pistes sous formes d'ateliers, de résidences artistiques, de médiations ou de diffusions de spectacles.

Alors, venez rêver avec nous !



MÉDIATIONS CULTURELLES

La Motte s'engage dans la vie locale ! Pour donner du sens à sa démarche tout au long de l'année, l'association combine ses événements avec des actions culturelles auprès de différents publics (personnes en situation de handicap, scolaires, seniors, demandeurs d'asile), en collaboration avec les associations et les acteurs du territoire.

PROJETS D'ÉDUCATION ARTISTIQUE ET CULTURELLE (PEAC)

- **Théâtre** | De décembre 2022 à mars 2023 | 24 heures d'ateliers
La comédienne **Pauline Pidoux** de la **Cie Révolante** embarque les élèves de la MFR de Matha dans la création d'une pièce de théâtre.
- **Danse hip-hop** | De janvier à mars 2023 | 24 heures d'ateliers
Création d'une pièce chorégraphique avec les élèves de la classe de CM2 et de 3e des établissements scolaires de Matha avec **Hervé Da Costa**, chorégraphe de la **Cie Adrénaline**.
- **Biodiversité et végétalisation des espaces** | D'octobre à juin 2023
Trois temps forts avec les écoles de Mons, Beauvais-sur-Matha et Matha, autour d'ateliers biodiversité menés par **Les Jardins Respectueux**.

SÉANCES SCOLAIRES

- **Emmillez-moi : lecture de sortie de résidence** : les 17 et 27 janvier à 14h
- **Fâscheux Matin** : vendredi 24 février à 14h
- **Index** : vendredi 10 mars à 20h45
- **Emmillez-moi : conférence gesticulée** : les 11 et 12 mai à 14h

LES RÉSIDENCES D'ARTISTES



JANVIER

Késako ? Une résidence artistique désigne l'octroi temporaire d'un espace à un ou plusieurs artistes, par exemple une compagnie de théâtre ou un groupe de musique, afin de favoriser la création et l'exposition d'œuvres d'art ou l'élaboration de spectacles vivants ou filmés. La Motte propose ainsi plusieurs temps de résidences avec différents artistes tout au long de l'année.

• Les Jardins Respectueux | D'octobre 2022 à juin 2023

Biodiversité et végétalisation des espaces

Un projet qui s'articule au cours de toute l'année scolaire avec l'association **Les Jardins Respectueux** autour de la biodiversité et la végétalisation des espaces urbains et scolaires. Construction d'un dôme géodésique qui sera ensuite transformé en plusieurs structures à végétaliser avec les élèves des établissements scolaires de Matha et les séniors de l'EHPAD.

• Compagnie Révolante | Janvier et mai 2023

Biodiversité et insectes pollinisateurs

Du 16 au 27 janvier puis du 8 au 13 mai, la **Cie Révolante** continue son travail d'écriture du spectacle *Emmillez-moi*. Lecture de sortie de résidence en janvier et conférence gesticulée en mai. Mise en place d'ateliers avec les artistes, les apiculteurs locaux et le public scolaire.

• Marcia Higelin | de janvier à mars 2023

Appel à projet Les Fabriques à Musique

Les morceaux du premier album de la chanteuse 'Prince de Plomb', sont réarrangés par Gérard Gabbay et interprétés par **Marcia Higelin**, les sections cordes et percussions de l'Orchestre Symphonique des Vals de Saintonge et la chorale du collège Marc Jeanjean. Restitution de ce concert unique samedi 8 avril à la salle des fêtes de Matha.



VENREDI
27
JANVIER

🕒 19h00

📍 Salle des fêtes de Matha
Tout public



ASSEMBLÉE GÉNÉRALE

Association La Motte des Fées

RASSEMBLEMENT ANNUEL

L'association La Motte des Fées vous convie à son assemblée générale annuelle ! Au programme, bilan moral et financier de la saison culturelle 2021-2022 et présentation et vote du projet Espace de Vie Social. Nous vous inviterons ensuite à partager un pot convivial, suivi de la lecture de sortie de résidence *Emmillez-moi* de la **Cie Révolante**.

🕒 21h00 | Ouverture des portes à 19h00

Tout public • Prix libre

EMMILLEZ-MOI

Cie Révolante

LECTURE SORTIE DE RÉSIDENCE, ACTES I & II

Cette comédie nous présente le monde des abeilles. On distingue un duo de butineuses, les abeilles dites domestiques, et une abeille sauvage, plus méconnue, qui lutte pour la survie de son espèce. Notre trio que tout oppose va devoir travailler ensemble pour la conquête du graal. À chacun le sien ?

www.compagnie-revolante.com

MÉDIATION CULTURELLE

Les 17 et 27 janvier : démontage du dôme géodésique, construction de nichoirs et de gîtes à insectes avec Les Jardins Respectueux et atelier avec la Cie Révolante et François et Anne-Marie Fléchier, apiculteurs du territoire, pour les écoles de Mons, Beauvais-sur-Matha et Matha.



FÉVRIER

VENDREDI
24
FÉVRIER

🕒 20h30 | Ouverture des portes 19h30

📍 Salle des fêtes de Matha
Tout public • TP : 8€ / TE : 5€



FÂSCHEUX MATIN

Cie Coyote Minute

THÉÂTRE, HUMOUR

Dans un solo de théâtre en deux actes qui nous questionne sur le monde d'aujourd'hui et sur l'attitude que nous adopterions, la **compagnie Coyote Minute** met en lumière deux textes sur le fascisme : *Matin Brun* de Franck Pavlov et *Monsieur Monde* de Jean Michel Ribes. Tour à tour nous sommes témoins de l'histoire de deux personnages différents évoluant dans une même société fascisante.

www.coyoteminute.over-blog.com

MÉDIATION CULTURELLE ET SÉANCES SCOLAIRES

Bruno Soulet de la Cie Coyote Minute intervient vendredi 3 février dans les classes du collège Marc Jeanjean de Matha afin de proposer des ateliers pédagogiques autour de ces 2 textes.

Séance scolaire vendredi 24 février à 14h00 suivie d'un échange avec les élèves.



MARDI
28
FÉVRIER

🕒 20h30 | Ouverture des portes 19h00

📍 Lieu secret en territoire de Matha
Tout public • TP : 13€ / TR : 9€ / Gratuit - 12 ans



MIKE & RIKÉ DE SINSÉMILIA

Souvenirs de Saltimbanques

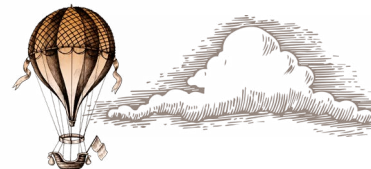
SPECTACLE MUSICAL

Moments privilégiés en prévision ! Ces deux saltimbanques nous embarquent dans leurs souvenirs, à bord d'un spectacle musical taillé sur mesure. Il y a des chansons mais ce n'est pas un concert, il y a beaucoup de rire mais ce n'est pas un stand up.

Mike & Riké ont écumé les scènes et festivals de France pendant 30 ans, connu l'énorme succès du tube *'Tout le bonheur du monde'* et vécu 1000 aventures avec **Sinsémilia**. Dans ce spectacle musical inclassable et atypique, ils vous invitent à vous plonger avec eux dans les souvenirs souvent drôles et parfois émouvants de leur folle aventure.

Fans de **Sinsémilia** ou pas, le voyage peut commencer et il va vous surprendre !

www.mikerike.fr





MARS

LE PRINTEMPS DES POÈTES : FRONTIÈRES

VENDREDI
10
MARS

🕒 19h00 | Ouverture des portes 18h00

📍 Salle des fêtes de Matha

Tout public • Prix libre, réservation obligatoire



INDEX

Cie Pyramid - 20h45

DANSE URBAINE

Dans un salon où trône une grande bibliothèque, nos quatre protagonistes vont se rencontrer, se confronter et s'interroger avec malice sur la place du livre dans leur quotidien. Un homme, une lanterne à la main pénètre dans une pièce remplie de livres. Poussés par l'envie de lire, du bout de leur index, tous recherchent l'ouvrage et l'emplacement de choix. Ruses, confrontations, seul ou en groupe, le livre est convoité, manipulé, dévoré page après page. S'il peut être un refuge, il est une extraordinaire ouverture au monde. Une soif de connaissances sans limite, un voyage intemporel qui rend hommage aux livres et à tous les passionnés.

www.compagnie-pyramid.com



EN PREMIÈRE PARTIE

- Restitution des deux PEAC (voir toutes les infos en page 3)
- Saynète des élèves de l'école La Providence
- Chorale les Baladins de l'Antenne

Scénographie créée par SOS village de Beauvais-sur-Matha, l'école de La Providence, la MFR de Matha et le foyer de vie La Passerelle.



VENDREDI
24
MARS

🕒 20h30 | Ouverture des portes 19h30

📍 Salle des fêtes de Haimps

Tout public • TP : 11€ / TR : 8€ / Gratuit - 12 ans

LES DANGERS DE LA LECTURE

Cie Caus'Toujours

CONFÉRENCE ASSEZ PERTINENTE

Enfin une conférence qui a le courage de dénoncer les innombrables méfaits de la lecture.

Dès le plus jeune âge on assène à nos pauvres chérubins le dogmatique et péremptoire : « c'est important de lire ». On nous fait miroiter la lecture comme le sésame qui nous ouvrira les portes d'une vie meilleure. La réalité ne s'avérerait elle pas beaucoup plus sournoise ? Cette image enchanteresse ne dissimulerait elle pas de sombres dangers ?

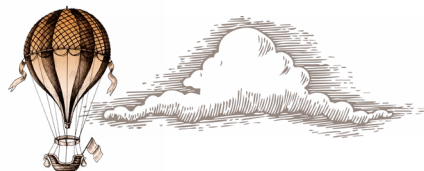
Face au puissant lobby de la lecture qui n'a de cesse de mettre en exergue ses bienfaits, il est urgent de rompre l'omerta et de faire entendre une voix dissonante pour alerter la population. C'est tout l'objet de cette audacieuse et singulière conférence qui ose faire la démonstration de sa dimension nocive et hautement subversive.

www.caus-toujours.fr

avec le soutien de



AVRIL



SAMEDI

8

AVRIL

🕒 20h30 | Ouverture des portes 19h30

📍 Salle des fêtes de Matha

Tout public • TP : 15€ / TR : 12€ / Gratuit -12 ans

LES
FABRIQUES
À MUSIQUE

sacem



MARCIA HIGELIN

Avec l'Orchestre Symphonique des Vals de Saintonge et la chorale du collège Marc Jeanjean de Matha

CONCERT MAGISTRAL

La Motte invite l'artiste Marcia Higelin, l'Orchestre Symphonique des Vals de Saintonge et la chorale du collège de Matha à se réunir autour d'un projet de création éphémère, dans le cadre des Fabriques à Musique, qui sera restitué lors de cette soirée !

Biberonnée à la musique tous azimuts, du blues au fado en passant par le jazz vocal, la petite-fille de Jacques Higelin et fille d'Arthur H a pris son temps avant de sortir un premier disque qui mêle toutes ses influences : *'Prince de plomb'*. Avec des cordes et des percussions de l'Orchestre Symphonique des Vals de Saintonge et la chorale du collège de Matha, elle réinterprétera les morceaux de son premier album réarrangés par Gérard Gabbay, pour un concert magistral et unique en France !

facebook.com/marciahigelin



© Billa Mousa



En première partie

L'ORCHESTRE SYMPHONIQUE DES VALS DE SAINTONGE

CONCERT SYMPHONIQUE

En première partie de la restitution du concert de Marcia Higelin, retrouvez l'incontournable orchestre de notre territoire ! Mené par Francis Gardré, ils nous interpréteront le concerto n°2 pour clarinette de Weber avec le soliste Thomas Naskas.

facebook.com/osvs17



RÉSIDENCE D'ARTISTES

Dans le cadre de l'appel à projet porté par la Sacem en partenariat avec le Ministère de l'Education et de la Jeunesse : Les Fabriques à Musique, plusieurs temps de travail sont mis en place avec les collégiens : Marcia Higelin, Francis Gardré, chef d'orchestre de l'Orchestre Symphonique des Vals de Saintonge, Gérard Gabbay, arrangeur, vont à la rencontre des élèves de la chorale du collège Marc Jeanjean de Matha, menée par la professeure Sandrine Douence. Ensemble ils s'exercent à un travail de création autour des morceaux du premier album de Marcia Higelin *'Prince de Plomb'*.

Les élèves sont ainsi témoins du processus de création musicale, du travail d'écriture et de composition, répètent en situation et restituent leur travail au public.



MAI

SAMEDI
13
MAI

🕒 Ouverture des portes 17h00
📍 Jardin de la Paix et des Solidarités, Matha
Tout public • TP : 15€ / TR : 12€ / TE : 5€



FESTIVAL UN CLOWN DANS L'ASSIETTE

ARTS DE LA RUE ET BONNE BOUFFE

Dans ce jardin sublimé par une mise en lumière made in La Motte, vivez de grands moments de convivialité, d'humour et de gourmandise ! Au menu, théâtre et cirque de rue pour petits et grands, une soirée qui va faire mal aux zygomatiques !

Programmation en cours :

Emmiellez-moi • Cie Révolante

Conférence gesticulée

Infos en page 5



SAMEDI
11-12
MAI

🕒 14h00
📍 La Motte féodale, Siecq
Public scolaire • Gratuit

- Conférence gesticulée : Emmiellez-moi, Cie Révolante - Sortie de résidence
- Rallye patrimoine et biodiversité en partenariat avec l'association Pérennis

MÉDIATION CULTURELLE

• Dernier volet du grand projet biodiversité avec les écoles de Beauvais-sur-Matha, Mons, Matha et l'association **Les Jardins Respectueux**. Ateliers autour de l'apiculture par la **Cie Révolante**, **François et Anne-Marie Fléchier**, apiculteurs du territoire, et **Simon Klein** scientifique qui participe à l'écriture du spectacle *Emmiellez-moi*.

JUIN

SAMEDI
17
JUIN

🕒 À venir
📍 Ferme des Godinières, Matha
Tout public • À venir



FESTIVAL DE LA MOTTE EN SCÈNE

La Motte vous propose une clôture de saison en grande pompe dans l'enceinte de la ferme des Godinières ! Une soirée musicale et théâtrale qui vous transportera d'un bal extraordinaire à de l'art de la rue pour en prendre plein les mirettes !

Programmation en cours :

22H30 - GRATUIT

LE BALUCHE DES COMPLICES DE MR LARSENE

Cie Un Rien Extraordinaire

BAL DANSANT

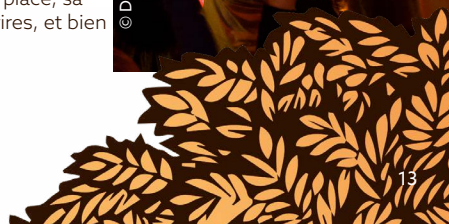
Un bal un brin extraordinaire qui vous emporte dans le vent d'une douce folie ! Une scénographie de guinguette atypique, une ambiance chaleureuse et conviviale... **Le baluche des Complices de Mr Larsene** réenchante le bal populaire et nous livre une version débridée, à travers une écriture et une mise en scène qui font la part belle au partage, à l'interaction avec le public et au burlesque. Chacun y trouve sa place, sa danse, un petit bonheur, des sourires, et bien plus si affinités !

www.mrlarsene.net

avec le soutien de



© Didier Darrigand





BILLETTERIE

TP : tarif plein / TR : tarif réduit / TE : tarif enfant / TU : tarif unique

Comment réserver ?

- En ligne sur notre site internet www.lamottesdesfees.com
- Dans l'ensemble des Offices de Tourisme **Destination Vals de Saintonge** à Matha, Saint Jean d'Angély, Aulnay, Saint-Savinien
www.destinationsaintonge.com

Les tarifs réduits

Les tarifs réduits s'appliquent aux adhérents de l'association, demandeurs d'emploi, étudiant.es, jeunes de moins de 26 ans, personnes en situation de handicap et leur accompagnant, bénéficiaires du RSA ou du minimum vieillesse, détenteurs de la carte du ministère de la culture ou Cezam.

Un justificatif vous sera demandé à l'entrée du spectacle.



Et pour la marmaille ?

Les spectacles sont gratuits pour les enfants de moins de 12 ans sur présentation d'un justificatif d'identité en cours de validité et accompagnés d'un adulte muni d'un billet, sauf dans le cas des spectacles jeune public, signalés par le pictogramme ci-contre.



BAR ET RESTAURATION

Avant et après chaque représentation, le **Resto Motte** vous accueille pour partager des rafraîchissements, des planches apéros de produits locaux ou de bons petits plats en fonction de l'humeur du chef ! Produits issus de l'agriculture biologique et/ou locale !



L'adhésion d'un montant de 12€ permet de :

- Bénéficier des tarifs réduits sur tous les événements de La Motte.
- Recevoir le programme par voie numérique.
- Devenir bénévole sur l'ensemble des événements de La Motte, rencontrer du monde et découvrir les backstages !
- Recevoir les actualités de l'association en avant-première et être convié à des moments conviviaux organisés par l'association en dehors de la saison culturelle.

Comment adhérer ?

Remplissez ce bulletin puis déposez-le dans notre boîte aux lettres ou envoyez-le nous par voie postale, accompagné de votre règlement (12€) :

Association La Motte des Fées, 4 place du Château d'Eau, 17 160 Matha

Il est également possible d'adhérer via notre site internet
www.lamottesdesfees.com rubrique 'Adhérer à l'association'.

Une carte d'adhérent vous sera ensuite délivrée et servira de justificatif lors des événements.

BULLETIN D'ADHÉSION à retourner avec votre règlement

Nom..... Prénom.....

Adresse.....

CP..... Ville.....

Année de naissance..... N° de tél

Email.....

En lettres capitales

☐ Je souhaite être informé.e des dates de la saison culturelle en m'inscrivant à la newsletter

Les informations recueillies vous concernant font l'objet d'un traitement destiné uniquement à des fins de statistiques anonymes et à vous envoyer les invitations à l'assemblée générale et les informations de programmations. Vous pouvez vous opposer au traitement des données vous concernant et disposez du droit de retirer votre consentement à tout moment en nous contactant à lamottesdesfees@gmail.com

LES RENDEZ-VOUS DE LA MOTTE

EN 2023

ven 27.01 • Emmielliez-moi - Cie
Rêvolante - Lecture de sortie de résidence

Assemblée générale de l'association La
Motte des Fées

sam 24.02 • Fâcheux matin - Cie
Coyote Minute - Théâtre humour

mar 28.02 • Mike & Riké de Sinsémilia,
Souvenirs de saltimbanques • Spectacle
musical

ven 10.03 • Index • Cie Pyramid - Le
Printemps des Poètes : Frontières - Danse
et restitution des PEAC en première partie

ven 24.03 • Les dangers de la lecture
Cie Caus'Toujours - Conférence assez
pertinente

sam 8.04 • Marcia Higelin accompagnée
de l'Orchestre Symphonique des Vals de
Saintonge et de la chorale du collège Marc
Jeanjean de Matha - Concert magistral

LES FESTIVALS DE FIN DE SAISON

**sam 13.05 • Festival Un Clown dans
l'Assiette** - Arts de la rue et bonne
bouffe. Emmielliez-moi, Cie Rêvolante +
Programmation à venir

**sam 17.06 • Festival de la Motte en
Scène** - Baloches et art de la rue
Le Baluche des Complices de Mr Larsene +
Programmation à venir



MERCI À TOUS NOS PARTENAIRES

MATHA



VALS DE
SAINTONGE



la
Charente
Maritime



Nouvelle-
Aquitaine



cNM

sacem



VALS DE
SAINTONGE



RÉSEAU DES
MUSIQUES



OPÉRA
SAINTONGE



Intermarché
MATHA

F. GACON
COGNAC

Terre de Saintonge
MATHA



Association La Motte des Fées, 4 place du Château d'eau 17160 Matha - 06 10 46 77 73

Licence : 3-2021011341 • SIRET : 508 495 595 00029 | Illustration Jules Tirat - Mise en page Pauline Fournat