

LA MOTTE EN SCÈNE

DISTILLATEUR DE
CULTURE DEPUIS
2008 !



SAISON 2020 - 2021
TERRITOIRE DE MATHA (17)



MUSIQUE
THÉÂTRE
ARTS DE LA RUE
CIRQUE
DÉAMBULATIONS
DANSE

SPECTACLES JEUNE PUBLIC
MÉDIATION CULTURELLE

ÉDITO



C'est avec une immense joie et un profond respect que nous sommes heureux de vous retrouver, vous, cher public, amis artistes, valeureux bénévoles, précieux techniciens et collaborateurs !

La Motte était en pause depuis août 2018, ce projet de saison culturelle, nous l'avons rêvé, pensé, imaginé depuis des années déjà. Il se concrétise enfin et nous remercions la commune de Matha représentée par son maire Wilfrid Hairie ainsi que son conseil municipal de nous apporter leur confiance et leur soutien humain et financier sur ce nouveau projet. Nous remercions également Corinne Imbert et le département de la Charente-Maritime pour leur soutien indéfectible. La région Nouvelle-Aquitaine et les différentes collectivités sont également présentes et nous les saluons pour leur engagement.

Ce projet culturel de territoire n'est pas figé ! Il est mouvant, mobile ! Nous aimons la culture ! Nous la voulons au plus proche de la population, occupant des sites inédits et s'appropriant des lieux plus conventionnels.

La Motte en Scène a pour fonction de vous proposer une scénographie, une transformation d'un lieu à chaque événement ; vous emmener dans un univers singulier comme nous avons pu le faire à chaque festival dans des bois de la Motte à Siecq.

Notre but ? Vous faire rêver, vous raconter des histoires, vous surprendre, vous émerveiller, vous faire danser, chanter, vous émouvoir, pleurer, rire et vous élever vers de nouvelles richesses ! Le « vivre et faire ensemble » sont les bases de notre travail en territoire de Matha !

Pour cette première saison, plusieurs lieux ont été identifiés sur la commune : la salle des fêtes, le cinéma Le Forum, la ferme des Godinières, le Jardin de Paix et des Solidarité, le centre bourg et le Château de Matha !

A ce sujet, l'année à venir va nous porter vers plus d'imaginaire... En ces temps troubles et incertains, ne serait-ce pas une opportunité pour imaginer ce fameux monde d'après et rêver ensemble à un monde meilleur ? « Seul on va plus vite, ensemble on va plus loin » dit cet adage africain... Cessons donc d'aller vite et ensemble construisons un horizon serein.

L'équipe de La Motte des Fées



LES RENDEZ-VOUS 2020 - 2021



OCTOBRE 2020

Mer. 7	Journée jeux	4
Sam. 10	Lancement de saison ! - Déambulation de la marionnette géante	4
Sam. 10	Chez Betty - Théâtre musical	5
Dim. 11	Théâtre Patoisant de Haimps - Théâtre	5

NOVEMBRE 2020

Sam. 7	Poulette Crevette - Théâtre jeune public	6
Sam. 7	Ma Montagne + Consensus au Village - Lecture Musicale/Théâtre	7

DÉCEMBRE 2020

Sam. 19	The Wackids - Concert - Festival Motte & Marmailles	8
Mar. 22	The Crazy Mozarts - Duo clownesque - Festival Motte & Marmailles	9

JANVIER 2021

Ven. 29	Totorro & Friend - Ciné-BD-Concert Fabcaro	11
---------	--	----

FÉVRIER 2021

Sam. 27	Atelier hip-hop	12
Sam. 27	Sous le poids des plumes - Danse urbaine	13

MARS 2021

Mar. 23	Invite-moi - Danse - Le Printemps des Poètes	14
Sam. 27	iSi et Là - Théâtre - Le Printemps des Poètes	15

MAI 2021

Sam. 22	Un clown dans l'assiette - Festival humour et gastronomie	16-17
---------	---	-------

JUIN 2021

Ven. 18	Festival La Motte en Scène - Concerts	18
Sam. 19	Festival La Motte en Scène - Concerts	20



Le Resto Motte vous accueille 30 minutes à 1 heure avant le début de chaque événement et vous propose de bons produits locaux pour petits et grands (gâteaux en tous genres, planches apéro fromages et charcuterie,...)



Nos événements sont tout public et les enfants sont les bienvenus ! Les spectacles sont gratuits pour les enfants de moins de 12 ans sur présentation d'une carte d'identité en cours de validité, sauf pour les spectacles estampillés Jeune Public.

SEMAINE BLEUE

LANCEMENT DE SAISON !



La Motte se lance à l'occasion de la Semaine Bleue ! Et ce n'est pas un hasard. La Semaine Bleue met à l'honneur le rôle social que jouent nos aînés dans notre société et permet de créer des liens entre générations autour de journées remplies de partage, de joie et de bienveillance. Fêtons ensemble le lancement de la saison culturelle et l'envie de se retrouver !

07

OCT

14h00

Local Jeune de Matha
De 6 à 99 ans • Tarif : Gratuit

JOURNÉE JEUX

Un après-midi dédié aux jeux de société avec nos aînés et aux rencontres entre générations, ouvert à tous les âges et animé par le MRJC et La Motte des Fées.

10

OCT

À PARTIR DE 12h00 • DÉAMBULATION À 15H00

Jardin de Paix et des Solidarités
de Matha
De 6 à 99 ans • Tarif : Gratuit

PIQUE-NIQUE PARTICIPATIF, JEUX, MUSIQUE

Rendez-vous dès 12h00 pour commencer cette journée autour d'un pique-nique participatif, de jeux animés par la ludothèque de Saint Jean d'Angély et d'une représentation des élèves de l'AIDEM, école de musique de Matha.

DÉAMBULATION

Cie Coyote Minute

Départ dès 15h00 du Jardin de Paix et des Solidarités de Matha, avec la marionnette géante Lola de la Cie Coyote Minute, qui sillonnera les rues de Matha sur le tracé du géocaching et rendra visite à ses grands-parents à l'EHPAD de la commune et la Maison de Seniors, Les Printanières, accompagnée de la batucada Samba IØ ! Des surprises à tous les coins de rue, de la musique, du théâtre patoisant et beaucoup de joie et d'amour comme on aime vous en donner !



10

OCT

19h30

Salle des Fêtes de Matha
transformée en salle de spectacle !

Tout public • Durée : 45 minutes • Foodtruck • Tarif : 5€



CHEZ BETTY

Cie Coup de Vent

SPECTACLE MUSICAL

Dans un improbable troquet de bord de mer, trois femmes, trois vies se croisent : entre doutes et envies, leur quotidien va se mêler, avec humour et poésie, et surtout beaucoup de tendresse. Chez Betty est un spectacle de danse, de musique, de cirque, servi par les trois comédiennes de la Cie Coup de vent dont c'est la dernière création. Issues du monde du cirque, de la danse ou de la musique, les trois artistes font émerger une création multifacettes dans un univers de sons, de mouvements et de textes sensibles. À découvrir sans modération.

www.facebook.com/compagniecoupdevent

Circassienne, chanteuse : Fanny Comte Danseuse : Angéline Hérisse Chanteuse, musicienne : Elisa Perrotey Regards extérieurs : Priscilla Boussiquet, Jérémy Olivier, Sébastien Legooziou



11

OCT

15h00

Salle des Fêtes de Matha
transformée en salle de spectacle !

Tout public • Durée : 1h45 • Tarif : Prix Libre



THÉÂTRE PATOISANT DE HAIMPS

THÉÂTRE

Réviser votre patois ! La compagnie du Théâtre Patoisant de Haimps va vous en causer de toutes les couleurs ! L'atelier Patois Saintongeais de Haimps a été créé en septembre 2011. Une fois par mois, de septembre à juin, une quinzaine de personnes se réunissent pour travailler sur ce patois, soit par la lecture, soit par l'écriture. Parfois, des causeries et des anecdotes terminent ces moments conviviaux. D'un texte écrit par deux membres de l'atelier a découlé l'idée de se mettre en scène pour partager et diffuser le patois de notre région.



SEMAINE DU HANDICAP

07 11h00
NOV Salle des Fêtes de Matha
 transformée en salle de spectacle !

Jeune public, dès 18 mois • Durée : 30 minutes • Tarif : 5€



POULETTE CREVETTE

Cie La Baleine Cargo

THÉÂTRE JEUNE PUBLIC

Poulette Crevette raconte l'histoire d'une poulette pas comme les autres qui ne parle pas. Sa maman poule s'inquiète et toute la basse-cour est en émoi... Dans un décor de poulailler, deux comédiennes-musiciennes accueillent les enfants et les entraînent dans un univers à la fois plastique, vocal et musical qui a été conçu au terme de plusieurs résidences de création dans différents lieux culturels et lieux de vie des enfants. Tiré de l'album jeunesse éponyme, ce spectacle théâtral et musical, drôle et tendre, décalé et plein d'humour, parle de handicap, de différence, de tolérance.

www.labaleinecargo.com

Autrice et mise en scène : Françoise Guillaumond Comédiennes : Priscilia Boussiquet, Solène Cerutti, Céline Girardeau, Térésa Lopez-Cruz, Sylvie Péteilh Création musicale : Aurélie Emerit Construction : Thierry Grasset Costume : Murielle Vaitinadapouille



07 16h00
NOV Salle des Fêtes de Matha
 transformée en salle de spectacle !
 Tout public • Tarif : 5€



Durée : 45 minutes

MA MONTAGNE

Cie La Baleine Cargo

LECTURE MUSICALE

Cette lecture propose un instant suspendu... Un hommage fait de texte et de musique aux personnes extra-ordinaires. Elle restitue des récits de vie collectés auprès d'enfants, de jeunes, d'adultes en situation de handicap, de leurs familles, d'aidants, de soignants, dans une mise en dialogue de voix qui disent la lutte, le combat quotidien, la montagne qui écrase, qu'on ne peut ni contourner, ni oublier ; mais également les petites et les grandes victoires. Ainsi, cette lecture est aussi un chant de joie, hymne à la vie !

www.labaleinecargo.com

Autrice : Françoise Guillaumond Création musicale et musicien : Frank Schluk Comédien.ne.s et chanteuses : Angélique Condominas et Sylvie Péteilh

Durée : 30 minutes

CONSENSUS AU VILLAGE

Foyer Occupationnel de Matha, La Passerelle

THÉÂTRE

Dans ce village, les habitants composés d'humains et d'animaux humanoïdes se trouvent confrontés à une situation pouvant mettre à mal l'atmosphère paisible de celui-ci. En effet, Mme Pigeon a couché sur son testament le souhait de léguer à la commune un très vaste domaine aux abords du village. Suite à son décès, les habitants sont invités par le Maire au conseil municipal, ceci afin d'émettre des propositions de projet pour ce terrain. Vont-ils trouver un terrain d'entente ?



MOTTE & MARMAILLES +

FESTIVAL JEUNE PUBLIC

Il n'y a pas d'âge pour faire la fête ! Motte & Marmailles, c'est un festival tout public au moment des fêtes de fin d'année, pour tisser du lien et partager de bons moments en famille ou entre amis !

19 18h00
DÉC Salle des Fêtes de Matha
transformée en salle de spectacle !

Tout public, de 6 à 666 ans • Durée : 1h15 • Tarif : 8€ / 5€ enfants de moins de 12 ans



en coréalisation avec



THE WACKIDS

Back to the 90's

CONCERT

Le concert *Rock'n'Toys* pour adultes où il faut amener les enfants ! Ultime épisode de la wacky-trilogie, *Back to the 90'S* est un véritable voyage sonore et visuel à l'époque où l'on écoutait la musique sur radio K7, où l'on achetait sa chanson préférée en CD 2 titres et où les clips ne se regardaient que sur MTV. Après 2 spectacles à succès, une décennie de tournées, plus de 800 concerts et des millions de vues sur internet, The Wackids sont devenus les maîtres incontestés du Rock'n'Toys. « BioMan » du rock, chevaliers Jedis puisant la Force dans les jouets pour enfants, *Blowmaster*, *Speedfinger* et *Bongostar* sont de véritables super-héros du rock jeune public et fédèrent 3 générations autour de leurs concerts.

www.wackids.com

Blowmaster (Wacky jaune) : guitarelle, keytar Yamaha SHS-10, boomwhackers, cloches multicolores Fuzeau, mini basse, tiny piano Korg, stylophone, Fuzeau percunot', micro Hello Kitty, chant *Bongostar (Wacky rouge)* : mini batterie, boomwhackers, toy piano, carillon pianot', batterie jouet multicolore, Fuzeau Percunot', chant *Speedfinger (Wacky bleu)* : minis guitares électriques, Loog Guitars, otamatone, clavier Casio SK-1, tiny piano Korg, boomwhackers, Fuzeau Percunot', micro Hello Kitty, chant *Captain Spot (Wacky noir)* : création lumière / éclairagiste *Soundbooster (Wacky noir)* : ingénieur son



22 18h00
DÉC Salle des Fêtes de Matha
transformée en salle de spectacle !

Tout public, dès 3 ans • Durée : 45 minutes • Tarif : 8€ / 5€ enfants de moins de 12 ans



THE CRAZY MOZARTS

Nino Costrini

THÉÂTRE BURLESQUE ET MUSICAL

The Crazy Mozarts est un duo fantaisiste, bruyant, clownesque et musical. Un concerto loufoque, original et décalé. Une symphonie de gags et de situations absurdes rendant le public complice. Le public devient la chorale des deux musiciens fous qui font l'impossible pour se sortir de ce chaos musical et burlesque. Un spectacle générique, interactif, cacophonique, surprenant et drôle à ne manquer sous aucun prétexte !

www.facebook.com/thecrazymozarts

Direction artistique : Sebastià Guz Musicien / Clown : Santiago Blomberg Musicien / Clown / Circassien : Sebastià Gu



SEMAINE DE LA BANDE DESSINÉE

EXPOSITION • MÉDIATION CULTURELLE

En collaboration avec *La Nef* ainsi que le collège de Matha et ses classes d'arts plastiques de 3ème, La Motte a imaginé une exposition d'œuvres créée par les élèves sur la thématique de la bande dessinée. Ces œuvres seront exposées lors de la grande première du ciné-BD-concert de Totorro & Friend au **cinéma Le Forum** ainsi que sur différents lieux sur le territoire de Matha.

Une rencontre des élèves du collège de Matha avec le groupe Totorro est prévue dans la salle de concert de La Nef lors du Festival International de la Bande Dessinée.



29
JAN

19h00

Cinéma Le Forum

Tout public • Durée : 1 heure • Tarif : 8€

En partenariat avec

TOTORRO & FRIEND
Dans l'univers de Fabcaro



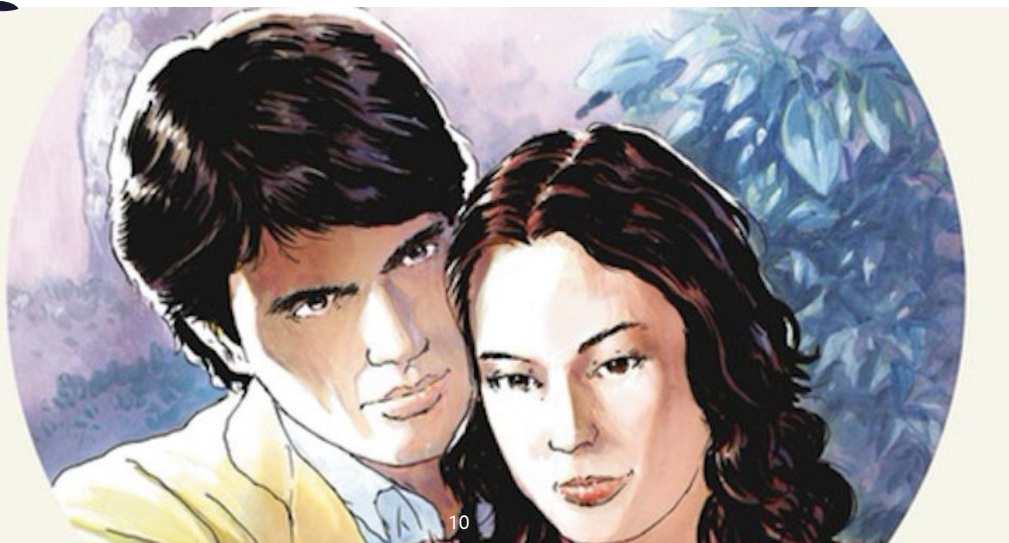
CINÉ-BD-CONCERT

Dans le cadre du *Festival International de la Bande Dessinée*, Totorro invite le prolifique batteur-compositeur Pierre Marolleau à s'enfermer toute la semaine à *La Nef* pour créer les musiques et les animations autour de l'univers de Fabcaro. C'est à Matha au **cinéma Le Forum** que ce spectacle inédit sera dévoilé pour la première fois !

L'auteur culte de *Zaï Zaï Zaï* publiait en 2018 un formidable opus sur les affres amoureuses de la quarantaine : *Et si l'amour c'était aimer ?* Totorro & Friend nous immerge dans l'univers graphique de Fabcaro et ses drôles de personnages, au travers d'un BD-concert singulier, toujours en mouvement et détonant.

www.totorro.bandcamp.com

Jonathan Siche : Totorro Christophe Le Flohic : Totorro Pierre Marolleau : Friend



SEMAINE DANSE URBAINE

27

14h00

FÉV

Complexe associatif de Matha

Tous niveaux • Durée : 3 heures • Tarif : 7€ - Sur inscription uniquement

ATELIER DE DANSE HIP-HOP

Cie Pyramid



DANSE

A l'occasion de la venue de la Cie Pyramid pour nous présenter leur spectacle 'Sous le poids des plumes', La Motte des Fées propose aux jeunes et moins jeunes de s'initier avec eux à la danse urbaine !

Animé par un danseur professionnel de la Cie Pyramid.

www.compagnie-pyramid.com



27

20h30

FÉV

Salle des fêtes de Matha

transformée en salle de spectacle !

Tout public • Durée : 40 minutes • Tarif : 10€



SOUS LE POIDS DES PLUMES

Cie Pyramid

DANSE

Trois danseurs, qui à travers la poésie de leurs corps, vous plongeront dans un monde onirique où viendront s'entrechoquer leurs différents souvenirs de vie. Une succession de saynètes comme autant d'images de la vie quotidienne, douces, drôles, impertinentes, qui mêleront **danse, jeu burlesque, théâtre corporel et manipulation d'objets**. Les souvenirs font ce que nous sommes, reflètent notre vie, notre identité. Les souvenirs sont également ce qui nous rattache au temps qui passe. Alors ils s'abîment, se morcellent, tels des plumes qui nous échappent. Sommes-nous vraiment certains de nous souvenir ? Ces plumes, qui quand elles s'envolent nous font nous souvenir... Mais le temps passe et ces plumes tombent... La vitalité s'estompe. Que nous reste-t-il mis à part ce corps nu, brut, laissant transparaître nos cicatrices ?

www.compagnie-pyramid.com

Chorégraphie : Fouad Kouchy Lumière : Mathieu Pelletier Interprétation : Benjamin Midonet / Lucas Archambeau / Mounir Kerfah
Scénographie : Olivier Borne

LE PRINTEMPS DES POÈTES

23

19h00

MAR

Salle des Fêtes de Matha
transformée en salle de spectacle !

Tout public • Durée : 45 minutes • Tarif : 8€ / 5€ pour les moins de 12 ans

✈ LE DÉSIR



en coréalisation avec



INVITE-MOI

Cie Pyramid

DANSE

1 vite moi. Un vite moi. Invite-moi

Ces mots résonnent dans ma tête. Tout ce que je souhaite, c'est être invité chez mon meilleur ami. Hervé traîne avec lui une valise remplie de lettres d'invitation. Il n'a qu'une seule envie, m'inviter. Ses parents sont catégoriques, je ne suis pas le bienvenu dans leur maison. Pour quelles raisons ? Qu'ai-je fait pour ne pas être accepté ? Je suis seulement différent des autres, voilà la réponse donnée à Hervé.

Inspiré d'une histoire vraie, ce spectacle à la volonté d'aborder de manière burlesque l'exclusion scolaire. Il y a des blessures qui ne se voient pas mais qui peuvent s'enraciner profondément dans notre âme et coexister avec nous pour le reste de nos jours. L'une de ces blessures émotionnelles parmi les plus profondes est le rejet.

www.compagnie-pyramid.com

Direction artistique : Youssef Bel Baraka Assistante chorégraphique : Émilie Bel Baraka
Interprétation : Hervé Luiggi et Benjamin Midonet Création lumières : Yohan Bernard
Scénographie : Compagnie Pyramid Costumes : Anne Otto



27

20h30

MAR

Salle des Fêtes de Matha
transformée en salle de spectacle !

Tout public, dès 3 ans • Durée : 50 minutes • Tarif : 8€ / 5€ pour les moins de 12 ans



ISI ET LÀ

Cie I.Si

DUO CLOWN BURLESQUE

Mr iSi, idiophoniste nomade, est à la recherche d'un lieu de vie, rien que pour lui. Il emmène avec lui ses malles et toute sa petite vie, son barda, seul ! On découvre peu à peu ses petites manies ! Et... son compagnon de route bien rangé ! Une journée presque ordinaire... où s'invite le pouvoir, l'envie, la cruauté, les mesquineries, l'amour et la complicité. Une partition visuelle poétique, burlesque et musicale.

Un spectacle poétique, musical, familial, sans paroles qui parle de surconsommation, de pouvoir, de cruauté, de tendresse au travers de deux personnages nomades et d'une vie ordinaire où se dévoilent peu à peu les travers de notre société !

www.facebook.com/cie.i.si

Auteur / musicien / clown / interprète : Eric Mimeau Clown / musicien / compositeur / interprète : Matthieu Simon Accompagnement écriture et mise en scène : Jean-Jacques Faure Scénographie : Cyril Karenine, Philippe Mimeau Lumière et régie : Jocelyn Asciak Conseil et Regard Chorégraphique : Karl Lines

Première partie
Action culturelle

Saynètes des enfants de l'école élémentaire de La Providence mises en scène par Carole Hobard de la Cie Pantoum de Jarnac, dans le cadre d'un Parcours d'Éducation Artistique et qui seront restituées lors de cette soirée.

UN CLOWN DANS L'ASSIETTE

HUMOUR & GASTRONOMIE

22

MAI

DE 17h00 À MINUIT

Jardin de Paix et des Solidarités
de Matha

Tout public • Foodtrucks et gastronomie du monde • Tarif : 10€



La bonne bouffe et le rire comme fusil à fleur ? La paix passe par une panse bien remplie et une joie de vivre rayonnante ! La Motte vous invite dans ce magnifique jardin créé par la ville de Matha et dédié aux pratiques solidaires et à la recherche de la paix.

Il contient des œuvres d'art monumentales créées par des artistes nationaux et internationaux qui expriment leurs perceptions des Droits de l'Homme en peignant ou en sculptant sur les thèmes de la lutte contre la violence et le refus de la barbarie, la protection de l'environnement et le rapport de la nourriture aux Hommes.

C'est dans ce lieu paisible que nous vous invitons à un moment de convivialité, d'humour et de gourmandise !

ATELIER DE CIRQUE

Proposé par l'association
Mamagabe

VILLAGE ASSOCIATIF

Artisanat d'art, producteurs,
sensibilisation

FOODTRUCKS

Restauration du monde et
produits locaux

Tout public • Durée : 1 heure

LES FRÈRES JACQUARD

La Jacquaravane

CONCERT PARODIQUE

Les Frères Jacquard, trio de musiciens-chanteurs improbables, proposent un spectacle mêlant **musique et humour**, performances vocales et improvisations théâtrales, élégance vestimentaire et extravagance assumée. Toujours impeccables dans leurs costumes de Tergal, ils forment la combinaison ultime d'une médecine ambulatoire pour les grand-e-s blessé-e-s des tubes de la variété internationale. Que vous les ayez aimés ou détestés (les tubes !), venez à l'une de leur consultation scénique, vous en ressortirez légèrement tourneboulés.

www.3615freresjacquard.com

Artistes : Jean-Michel Bruscoli, Stéphane Aubry et Corentin Veschambre Technicien son : Jean Sébastien Gratas



Tout public • Durée : 1 heure

ROSEMONDE

Cie du Vide

SOLO-FÉMINO-CASCADO-CLOWNESQUE

Rosemonde n'est jamais bien loin. Puisqu'elle est là... Elle va en profiter pour tester en avant-première mondiale, une idée incongrue... Celle qu'elle n'a jamais osé tester chez elle, même les volets fermés ! Ici devant vos yeux, Rosemonde va prendre des risques, des vrais. De la peur, de l'émotion, de l'argumentation. Comment repousser le moment fatidique ? Plus de temps pour ces simagrées, il faut sauter ! Rosemonde nous désarçonne, nous amène à l'opposé du prévisible. C'est gonflé, exagéré... Tout juste extravagant ! Ce spectacle ne se regarde pas, il se vit !

www.cieduvide.wixsite.com/cieduvide

Metteur en scène-Auteur-Coach : Benjamin de Matteis Comédienne-Auteur-Cascadeuse : Julie Font Partenaire de jeu : Le public



Tout public • Durée : 1 heure

STREET ORCHESTRA UKULÉLÉ KLUB

Ukestock

CONCERT FOUTRAQUE

Un show musical complètement foutraque et catastrophique autour du ukulélé. Ce bazar spectaculaire est une sorte de « festiconcert » ou « concertival » destiné à se jouer dans la rue. Une programmation de 5 groupes ... en 1 heure chrono par les 5 membres du S.O.U.K, au four et au moulin pour jouer tous les rôles et à tour de rôle : directeur du festival, musicos seKu, ouaouach, ... sans oublier son festival off, un camping sauvage, un bar VIP, un stand de merchandising... Une vraie performance des 5 musicomédiens du S.O.U.K pour cette heure d'humour, de ukulélés et d'amour.

www.soukorchestra.com

Michel Ange directeur du festival, musicien : Paulo Lucazzo Bob Gazole, techno stagiaire catastrophique, musicien : Jean-Pierre Pouvreau Marlène, régie générale, musicien : Melaine Lemaître John Woodstère, ouaouach, musicien : Sylvain Gobin Prince Karlo, séku, cassekouyouk du off, musicien : Jean-Eudes Bellanger Sonorisation : Anna Lucbernet



LA MOTTE EN SCÈNE

18
JUL

DÈS 18h00

Ferme des Godinières

Tout public • Tarif : 12€

CONCERTS



GAËTAN HENRION

Accompagné de l'orchestre symphonique
des Vals de Saintonge et la chorale du collège

CONCERT SYMPHONIQUE

Résidence d'artistes

La Motte invite l'artiste Gaëtan Henrion, l'orchestre des Vals de Saintonge et la chorale du collège de Matha à se réunir autour d'un projet de création éphémère qui sera restitué lors de ce concert avec pas moins de 60 musiciens sur scène. Gaëtan Henrion travaille avec Francis Gardré, chef d'orchestre, Gérard Gabbay, musicien arrangeur et Sandrine Douence, professeure de chorale pour nous présenter les morceaux de son nouvel album arrangés avec des instruments à cordes, des vents, des percussions et des chœurs.

Gaëtan Henrion nous propose un univers varié allant de la musette au hip-hop, en passant par des chansons aux accents latino sud-américains et à la variété française plus classique. Du débit, des mots portés par une voix éraillée organique, une gouaille généreuse, des textes souvent impulsifs sont les principales caractéristiques de ces chansons.

www.gaetanhenrion.fr



18

ARTISTE GROSSE SURPRISE !

Rendez-vous dans le courant de la saison pour découvrir le groupe qui couronnera cette première soirée de La Motte en Scène !

Suivez-nous sur la page facebook 'Festival de la Motte' ou inscrivez-vous à notre newsletter sur www.lamottedesfees.com pour être informés en temps réel !



L'ORCHESTRE SYMPHONIQUE DES VALS DE SAINTONGE

CONCERT SYMPHONIQUE

En première partie de la restitution de résidence de Gaëtan Henrion, l'orchestre symphonique des Vals de Saintonge nous offrira un moment intense consacré aux musiques de films avec son nouveau programme intitulé «La Musique au Cinéma» ! De quoi réviser les grands classiques !

www.osvs.fr



BALUCHON

CHANSON

Que devrait-il y avoir de plus dans ce baluchon, si ce n'est de la vie, des histoires et des chansons ? Voilà donc ce que s'efforce de distiller le trio charentais au travers de ses textes tendres et engagés sur le monde actuel. À consommer nature et sans modération ! Pour l'occasion, Baluchon sera accompagné de Dr Freud et Mr Silou respectivement à la guitare solo, au cajon et au chœurs.



19

LA MOTTE EN SCÈNE

FÊTE DE LA MUSIQUE

19

JUL

À PARTIR DE 18h00

Château de Matha

Tout public • Tarif : Gratuit

CONCERTS



A l'occasion de la fête de la musique, La Motte vous propose de nous rassembler autour du château de Matha pour une soirée conviviale autour de formations musicales de la région !

TRANSBAL EXPRESS

MUSIQUE INDO-BALKANIQUE FESTIVE

en coréalisation avec



En partance de Poitiers, ce bal vous emmène pour un périple festif aux parfums exotiques et fait danser les cultures, les langues et les sons. Il puise dans les répertoires ancestraux, emprunte aux courants actuels. Destination le Cap-vert, l'Algérie, l'Inde, la Turquie, le Japon, la Corée, le Danemark, le Brésil, Cuba, la France...

www.transbalexpress.fr

FANFARE PVC

Que du tube !

FANFARE

Une fusion de musiciens pour débrancher les codes musicaux. Plus que des tubes, un pipeline de son qui fera bouger vos vintages canalisations ! Composé des musiciens de Détroit, les Hurléments d'Leo, Smokey Joe and The Kid, Babylon Circus et Shaolin Temple Defenders, mazette !

www.facebook.com/pvcquedutube

ARTISTE SURPRISE !

Rendez-vous dans la saison pour découvrir qui ouvrira cette soirée.

Suivez-nous sur la page facebook 'Festival de la Motte' ou inscrivez-vous à notre newsletter sur www.lamottedesfees.com pour être informés en temps réel !

JEUNE PUBLIC

La Motte souhaite fédérer un maximum de générations autour de ces événements. L'ensemble des spectacles sont accessibles à tous, les enfants sont les bienvenus ! Ceci leur est dédié :

LES SPECTACLES

Les séances publiques

• **Poulette Crevette - La Baleine Cargo**

Samedi 7 novembre 2020 à 11h00 • Salle des fêtes

Dès 18 mois - infos en page 6

• **The Wackids - Back to the 90's**

Dans le cadre du festival Motte & Marmailles

Samedi 19 décembre 2020 à 18h00 - Salle des fêtes

Dès 6 ans - infos en page 8

• **The crazy Mozarts - Nino Costrini**

Dans le cadre du festival Motte & Marmailles

Mardi 22 décembre 2020 à 18h00 - Salle des fêtes

Dès 3 ans - infos en page 9

Les séances scolaires

• **Poulette Crevette - La Baleine Cargo**

Lundi 9 novembre 2020 à 11h00 et 15h00

Dès 18 mois - infos en page 6

LES PARCOURS D'ÉDUCATION ARTISTIQUE

• **Création d'un spectacle** avec les enfants des classes de CM2 de l'école de Matha par la Cie Pyramid. Restitution le mardi 23 mars 2021 en première partie de *Invite-moi* (infos en page 14).

• **Création de Saynètes** avec les enfants de l'école élémentaire de la Providence de Matha par Carole Hobard de la Cie Pantoum. Restitution le samedi 27 mars en première partie de *iSi et Là* (infos en page 15).

LES ATELIERS

• **Jeux de société** - Mercredi 7 octobre 2020 avec la MRJC (info en page 4)

• **Hip-hop** - Samedi 27 février 2021 avec la Cie Pyramid (infos en page 12)

• **Cirque** - Samedi 22 mai 2021 avec l'association Mamagabe (infos en page 16)

RÉSIDENCE D'ARTISTES

La Motte des Fées facilite la création de spectacles en accompagnant financièrement ou logistiquement des artistes tout au long de l'année dans la création de spectacles. Une résidence, c'est quoi ? Il s'agit d'un temps de recherche et de création pour des artistes qui se retrouvent dans un lieu propice à l'élaboration de spectacle vivant.

Les artistes accompagnés par La Motte des Fées

• **Gaëtan Henrion** accompagné de l'orchestre des Vals de Saintonge et la chorale du collège

La Motte invite l'artiste Gaëtan Henrion, l'orchestre symphonique des Vals de Saintonge et la chorale du collège de Matha à se réunir autour d'un projet de création.

De mars à juin 2021 • Plus d'infos en page 19



INFOS PRATIQUES

BILLETTERIE

Réservez vos places tout au long de l'année* :

- En ligne sur notre site internet www.lamottedesfees.com
- Sur l'ensemble des **Offices de Tourisme des Vals de Saintonge** à Matha, Saint Jean d'Angély, Saint-Savinien, Aulnay
www.destinationvalsdesaintonge.com

*Avec frais de location - En cas de report pour des raisons liées au Covid-19, nous vous proposerons plusieurs solutions dont le remboursement des billets (moins les frais de location). Les billets ne sont remboursables qu'en cas de report lié au Covid-19.

Des places seront également disponibles sur place avant chaque spectacle, dans la limite des stocks disponibles.

Les spectacles sont gratuits pour les enfants de moins de 12 ans sur présentation d'une carte d'identité et accompagnés d'un adulte muni d'un billet, sauf dans le cas des spectacles jeune public.

LES LIEUX

À chaque événement, La Motte investit les lieux et les transforme en véritables salles de spectacles. Un univers singulier à découvrir tout au long de l'année !

Salle des fêtes : rue de la salle des fêtes 17160 Matha
Jardin de Paix et des Solidarités : rue du Champ de Foire 17 160 Matha
Cinéma Le Forum : rue des Doves 17 160 Matha
Ferme des Gondinières : res Godinières 17 160 Matha
Local jeunes : 1 place du Docteur Pouget 17160 Matha
Complexe associatif : rue des Doves 17 160 Matha

BAR ET RESTAURATION

Avant et après chaque représentation*, le Resto Motte vous accueille pour partager un rafraîchissement ou une boisson chaude, des planches apéro de produits locaux et des gâteaux sucrés. Des foodtrucks peuvent également être présents, rendez-vous sur les pages de chaque événement pour

*Sauf pour la date Totorro & Friend au cinéma Le Forum

ADHÉSION

L'adhésion d'un montant de 10€ à l'association La Motte des Fées se fait via notre site internet www.lamottedesfees.com rubrique 'Adhérer à l'association'

LA MOTTE EN SCÈNE

DISTILLATEUR DE
CULTURE DEPUIS
2008 !

La Motte des Fées organise tout au long de l'année des événements culturels et œuvre pour la diffusion des musiques actuelles et du spectacle vivant (arts de la rue, cirque, théâtre, danse...) dont une saison culturelle : La Motte en Scène, et un festival d'été : Le Festival de la Motte, aujourd'hui en pause.

L'univers de la Motte vous plaît, vous souhaitez encourager l'association dans ses différentes actions culturelles...

Pourquoi adhérer ?

- Vous contribuez à la dynamisation culturelle du territoire en soutenant une association locale organisatrice d'événements et en participant concrètement à son équilibre financier grâce à la cotisation annuelle.
- L'adhésion vous ouvre les portes du bénévolat sur l'ensemble des événements de l'association. C'est le moyen idéal pour faire de nouvelles rencontres et découvrir tout ce qui se passe derrière un concert ou un spectacle !
- Vous recevez les actualités de l'association en avant-première et vous êtes conviés à des moments conviviaux organisés par l'association en dehors de la saison culturelle.



Crédits photos : Cie Coyote Minute © George Fontaine / Chez Betty © DR / Théâtre Patoisant de Haimps © DR / Poulette Crevette © Didier Goudal / Ma Montage © DR / Consensus au village © DR / The Wackids © Florent Larronde / The Crazy Mozarts © DR / Semaine de la Bande Dessinée © Fabcaro / Totorro © DR / Sous le poids des plumes © Vincent Pinson / Invite-moi © DR / iSi et Là © JPBouron / La Jacquaravane © DR / Rosemonde © Cie du Vide / Ukestock © Martin / Gaëtan Henrion © DR Transbal Express © Théo Bouyer / Fanfare PVC © DR

Association La Motte des Fées Licence : 3-1027049
SIRET : 508 495 595 00029

Création graphique : Pauline Fournat

LA MOTTE EN SCÈNE

4 place du Château d'eau
17160 Matha - 06 10 46 77 73
www.lamottedesfees.com



centre
national
de la musique



VALS DE
SAINTONGE

